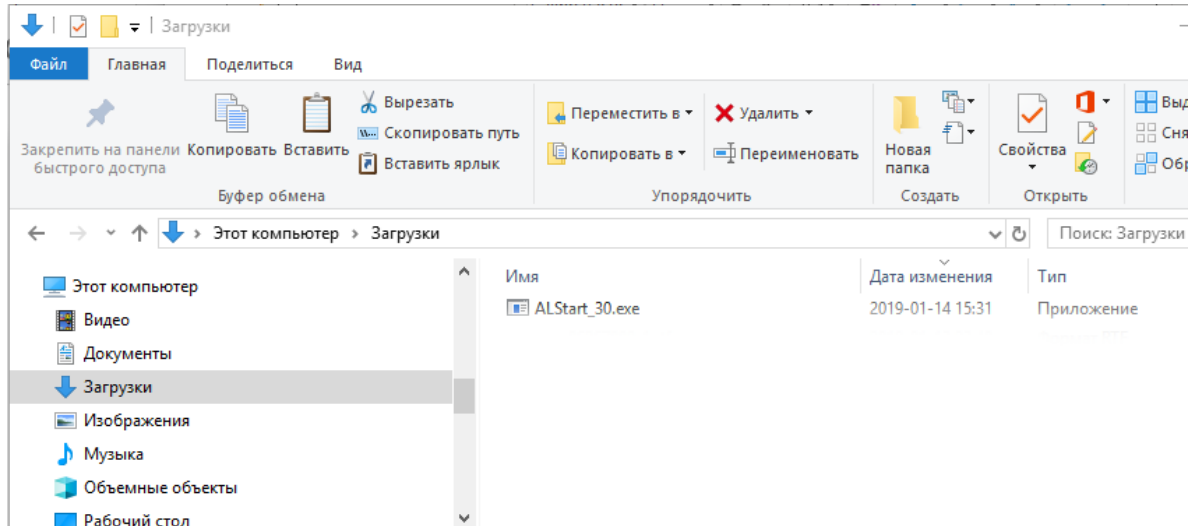


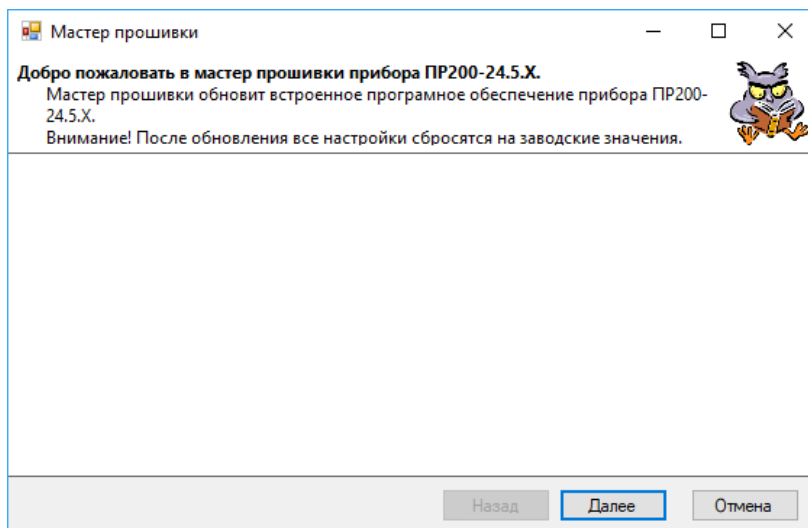
# AQUALogic Start

## Запись управляющей программы AQUALogic Start

Для записи управляющей программы в ПР200 запустите файл управляющей программы ALStart\_30.exe, который Вы можете скачать с сайта [poolcontrol.ru/download](http://poolcontrol.ru/download).

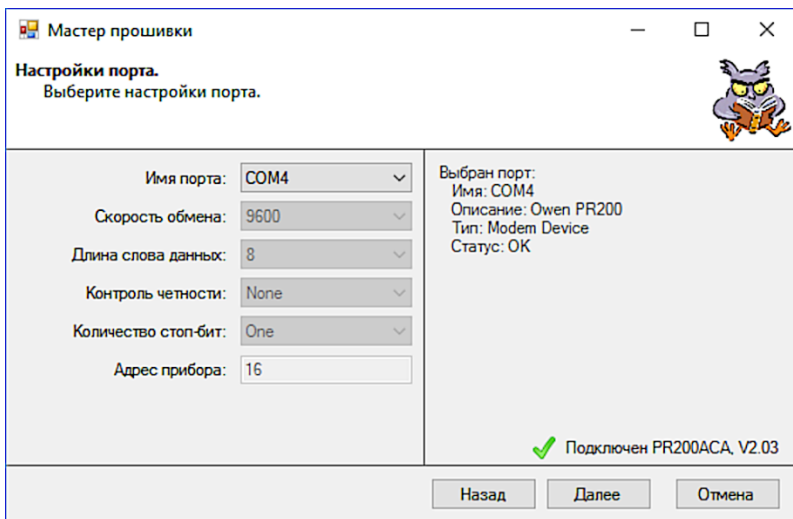


Откроется окно программы Мастер прошивки.



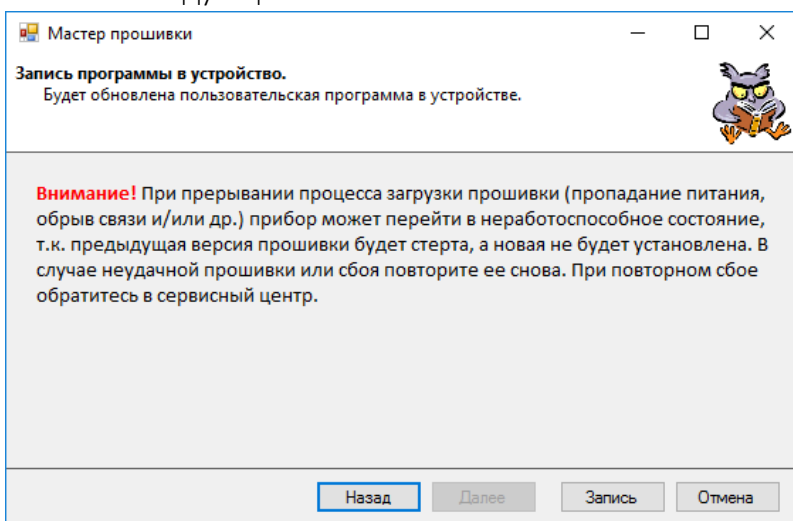
Нажмите "Далее".

В разделе "Имя порта" укажите номер COM-порта, к которому подключен прибор. Если всё в порядке, то отображается зеленая галочка с названием прибора.

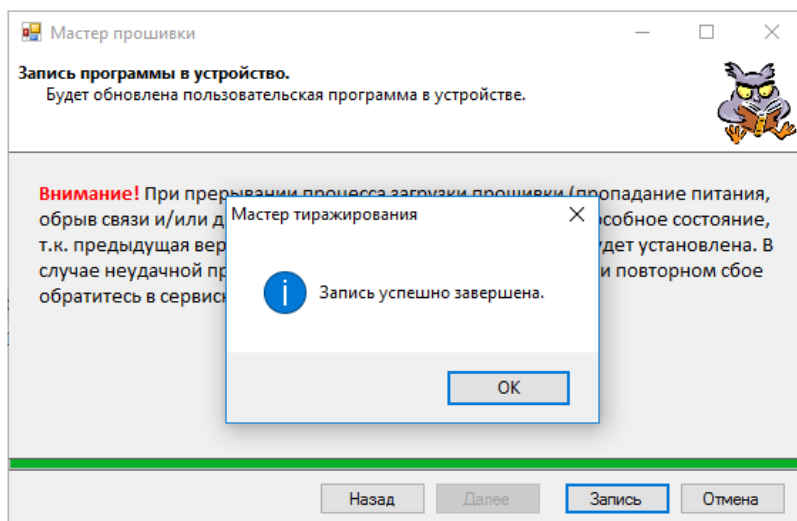


Нажмите "Далее".

Появится следующее окно.



Нажмите "Запись". Начнется процесс загрузки управляющей программы. В это время нельзя прерывать связь компьютера с прибором. По завершении загрузки будет выведено сообщение.



Закройте окно программы Мастер прошивки.